



Freddo inferiore colorato in led (optional)
Lower cabinet lit in color (optional)
Éclairage inférieur en couleur (optionnel)
Unterer Fachraum = Begeleuchtung aus Licht (auf Wunsch)
Unterer Fachraum = Begeleuchtung aus Licht (auf Wunsch)
Basitā ierīcība ar krāsainu apgaismojumu (optional)



Versione
Versione
Versione
Versione
Versione

COSTAN S.p.A. - STABILIMENTO (FACTORY)
Via degli Alpini, 14 - 32020 Limana (BL)
Tel. 0437/968111 - Fax 0437/968434
E-mail: info@costan.com
www.costan.com

ITALIA

Rete commerciale e assistenza tecnica:

10 Filiali dirette **BARI**: Via della Resistenza, 100/106 - 70125 BARI -
Tel. 080/5010202-5020773 - Fax 080/5021611 **BOLOGNA**: Via
dell'Artigianato, 9 - 40057 Gramatica sull'Emilia (BO) - Tel.
051/7912420-7912128 - Fax 051/781907 **CAGLIARI**: Via Sardegna S.N.
- 09122 (CA) - Tel. 070/2085194 - Fax 070/287564 **FIRENZE**: Via di
Vacciano, 6/R - 50012 Bagno a Ripoli (FI) - Tel. 055/645421-644676 -
Fax 055/643032 **MILANO**: Via Galvani, 6 - 20094 Corsico (MI) - Tel.
02/46500321.c.a. - Fax 02/46500348 **NAPOLI**: Via Positano, 3 - 80056
Casoria (NA) - Tel. 081/5844050-5845342 - Fax 081/5844516
PALERMO: Viale Stracchino, 287/289/291 - 90144 Palermo - Tel.
091/6883066-6883390 - Fax 091/6883358 **ROMA**: Via Alessandro
Volta snc - Zona Industriale Santa Sinfonsa - 00012 Setteville di
Guidonia (RM) - Tel. 0774/376334 - Fax 0774/376818 **TORINO**: Via
Nazionale, 52 - 10020 Cambiano (TO) - Tel. 011/9457342-947344 -
Fax 011/9457346 **TRIVENETO**: Via degli Alpini, 14 - 32020 Limana
(BL) - Tel. 0437/968402 - Fax 0437/97925. Inoltre 93 Agenzie in tutta
Italia.

COSTAN IBERIA S.A.: Parc d'Activitats Econòmiques - C/Leida, 35 -
08050 VIC BARCELONA - Tel. 34 93 8807711 - Fax 34 93 8807710
FRANCE: COSTAN REFRIGERATION - 41, bd. de la République - 78400
CHATOU (FRANCE) - TEL. 01 34 80 80 80 - Fax 01 34 80 80 70
GERMANY: EPTA DEUTSCHLAND GmbH - Ludolf-Köhler-Strasse 7-11 - D-
68167 Mannheim DEUTSCHLAND - T. +49 (0)6 21 12 81 0
F. +49 (0)6 21 12 81 100

GREAT BRITAIN: HIGHFIELD WORKS HIGHFIELD ROAD BRADFORD BD10
8RT - Tel. 0044 (0)1274 - 703200 - Fax. 0044 (0)1274615916
COSTAN RUSSIA: Russian representative office 121069 Moscow,
Russia Novinskyi boulevard 20A, building 3-6, office113
Tel/Fax +007 095 252 7794 - E-mail: info@costan.ru

POLSKA: PROJEKTARTYKULISTWO W POLSCE COSTAN S.A. - Ul. Traugotta,
24A - 30-1450 KRAKOW - Tel. 0048 12 6340547
Fax +48 (0)12 4237539 - E-mail: costan.polska@p.p

SINGAPORE: COSTAN ASIA PACIFIC, 375 Kall Bukit Avenue 1, # 03-01
Singapore 416022 - Tel. +65 844 04 14 - Fax +65 844 53 05

COSTAN MEXICO: Calle Castilla de Nottingham, 91 Colonia Conrado de
Soyavandera - 57938 Atlix, Puebla de Zaragoza, MEXICO
Tel./Fax 00525 55 8082353 - Mobile 0031 67 1901631 - E-mail:
costan_mexico@prodigy.net.mx

COSTAN®
REFRIGERATION
member of Epta-Group

Versione Espagnole - France - Italy - UK - Germany - Poland - Mexico

Forest.3000
Miura



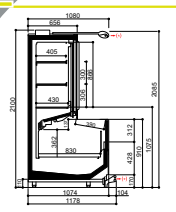
COSTAN®
REFRIGERATION
member of Epta-Group

Miura

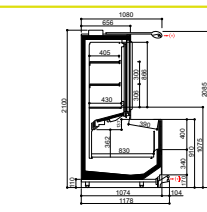
Longhezza - Length Longitude - Länge Longitude - Comprimento	cm	188-250-375-HEAD CASE			
Spessore spalla - End thickness Épaisseur de bavou pour - Stärke des Seitenblech Espesor lateral - Espesura de lateral	cm	5,1 (+10,4*)			
Settore di utilizzo - Sector of use Secteur d'utilisation - Einsatzbereich Settore d'utilizzazione - Setor de uso		Yes - Oui - Eue Warme - Guba - Calda	Atta - Superinfrastructure Superinfrastructure - Aufbau Ata - Superinfrastructure	Total Total Total	Total Total Total
Capacità netta - Net storage capacity Volume utile - Nutzinhalt Capacidad neta - Capacidad Líquida	dm ³ /m	H2000 H2200	LG300 HG400	332 404	632 704
Superficie di esposizione - Display area Surface d'exposition - Displayfläche Superficie expostiva - Superficie de expostiva	m ² /m	H2000 H2200	1,08 1,08	0,86 1,06	1,84 2,04
				2,14	2,14

* Battenti (OPT200) - Baysen set (OPT200) - Pans chous (ES OPT200) - Bayenset/Bayen (GEM) - HENRI (GEM) - Pans chous (OPT200NA) - Pans chous (OPT200NA)

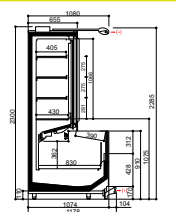
(+) Optional



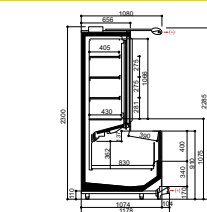
Miura H2000 - LG300



Miura 2 H2000 - HG400



Miura H2200 - LG300



Miura H2200 - HG400

Forest 3000 Miura

Senkrechtes "Kombi"-Kühlmöbel

(Bottich und Aufsatz mit Türen) mit Betrieb in Klasse L für die Auslage von Eiscreme und Tiefkühlkost. Dank seiner Merkmale, wie großes Fassungsvermögen, niedriger Stromverbrauch (da nur ein Verdampfer, der die Verwendung von Energiesparlüftern ermöglicht), große Auslagenfläche, garantiert stoßfeste Glasscheiben und ergonomische Gestaltung, kann Miura als perfektes Verkaufsinstrument betrachtet werden, das die Ansprüche aller Merchandising Layouts befriedigen kann. Unter der großen Auswahl an Zubehör

Mueble vertical "combinado"

(cuba + superestructura con puertas) refrigerado que garantiza prestaciones de clase L apropiadas para la exposición de helados y productos congelados. Una gran capacidad de carga, consumos reducidos (debido a la presencia de un único evaporador y a la posibilidad de ventiladores de bajo consumo), una amplia exposición y a la solidez de vidrios a prueba de golpes son las características que, junto con un design ergonómico, convierten a Miura en un instrumento de venta capaz de responder a cualquier

Móvel vertical "combinado"

(recipiente e torre com portas) refrigerado que assegura prestações de classe L apropriadas para a exposição de sorvetes e congelados. A grande capacidade de carga, os consumos reduzidos (graças à presença de um único evaporador e a possibilidade do uso de ventiladores de baixo consumo), o amplo display e a robustez garantida por vitrines a prova de choque são peculiaridades que, juntamente com a hergonómia, fazem de Miura um instrumento de venda capaz de responder a qualquer

Moblie verticale "combinato"

(vasca e alzata con sportelli) refrigerato che assicura prestazioni in classe L idonee per l'esposizione di gelati e surgelati. La grande capacità di carico, i consumi ridotti (grazie alla presenza di un unico evaporatore ed alla possibilità di ventilatori a basso consumo), l'ampio display e la robustezza garantita da vetrate a prova d'urto sono peculiarità che, unitamente all'ergonomia, fanno di Miura uno strumento di vendita in

"Combined" vertical refrigerated cabinet

(well + superstructure with doors) to perform in class L, suitable for the display of ice-creams and frozen. Large load capacity, low consumption (thanks to the cabinet featuring a single evaporator and optional low-consumption fans), wide display and sturdy shock-proof glazings, along with sharp compliance with ergonomic rules, are the reasons why Miura is a powerful sales tool responding to whatever merchandising layout requirement. Among the wide range of accessories and optional extras to

Mueble vertical "à bac combiné"

(bac et superstructure avec portillons) réfrigéré qui assure des prestations en classe L adaptées pour l'exposition de glaces et de produits surgelés. Sa grande capacité de chargement, ses consommations réduites (grâce à la présence d'un unique évaporateur qui dispose de ventilateurs à basse consommation), son ample afficheur et sa robustesse garantie par des vitrages à l'épreuve des chocs sont des particularités qui, associées à son ergonomie, font de Miura un instrument de vente en mesure de



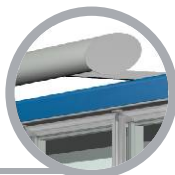
Vasca di grande capacità
Large-capacity chest
Cave de grande capacité
Bottich mit grossem Fassungsvermögen
Cuba de gran capacidad
Cuba de grande capacidade



Tendine notte (optional)
Night blinds (optional)
Rideaux nuit (en option)
Nachtläden (auf Wunsch)
Cortinas de noche (optativo)
Cortinas para a noite (opcional)



Griglie regolabili in altezza
Height-adjustable grilles
Grilles réglables en hauteur
Höhenverstellbare Bodenraster
Rejillas de altura regulable
Grades de altura regulável



Cornice esterna d'illuminazione (optional)
Outer lighting canopy (optional)
Fronton esterno d'éclairage (en option)
Äußere Sims mit Beleuchtung (auf Wunsch)
Cornisa de iluminação externa (optativo)
Cacilhas externas de iluminação (opcional)



Battiscarrella a terra in acciaio inox (optional)
Ground-positioned stainless-steel bumper rail (optional)
Pare-chocs au sol en acier inox (en option)
Fußbodenverankerung/Schiene aus Edelstahl (auf Wunsch)
Parapêdores de apoio inoxidável de solo (optativo)
Batedores de carrinho ao chão de aço inox (opcional)